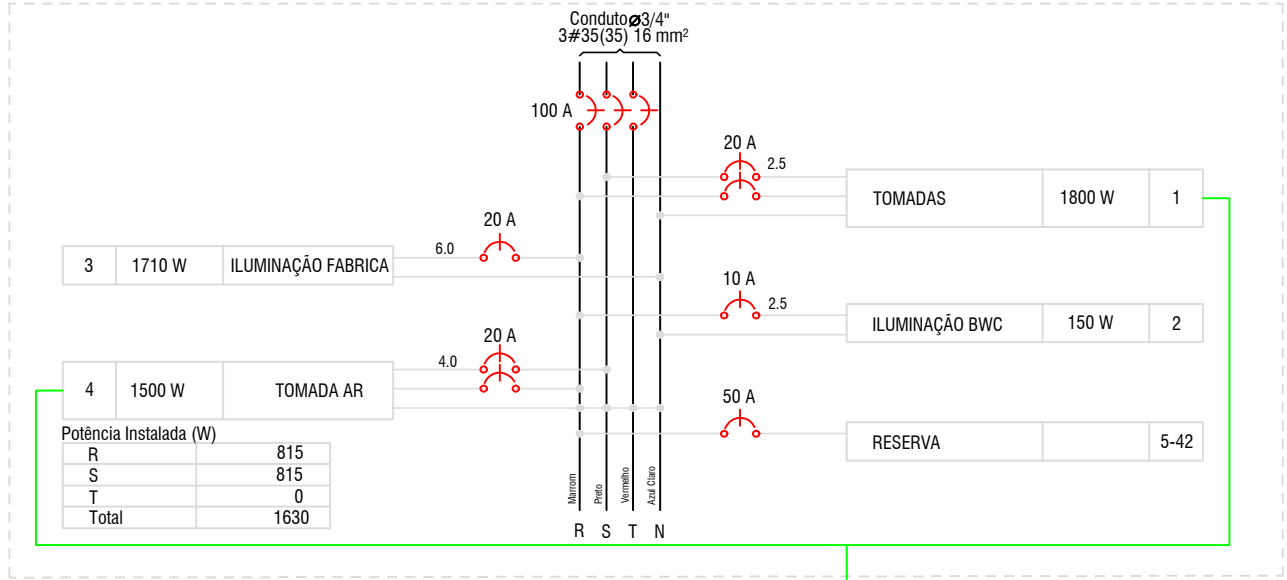
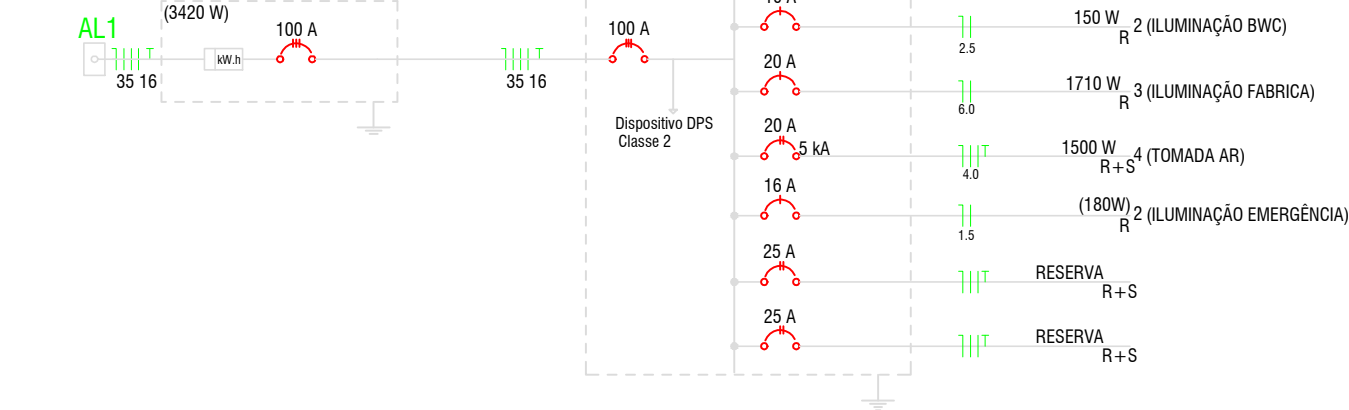


Lista de Materiais	
Acessórios p/ eletrodutos	
Caixa PVC octogonal 3x3"	5 pç
Acessórios uso geral	
Fita isolante autofusão 20m	1 pç
Cabo Unipolar (cobre)	
Isol. HEPR - ench.EVA - 0,6/1kV (ref. Pirelli Atumex)	15 m
16 mm²	60 m
35 mm²	88 m
2,5 mm²	258 m
4 mm²	150 m
6 mm²	48 m
Dispositivo Elétrico - embudo	
Placa 2x4"	
Placa p/ 1 função	4 pç
Placa p/ 1 função retangular	6 pç
5 placa	
Interruptor 1 tecla simples	5 pç
Tomada hexagonal (NBR 14136) 2P+T 20A	6 pç
Dispositivo de Proteção	
Disjuntor Monopol Termonagnético - norma DIN	
10 A	1 pç
20 A	1 pç
16 A	1 pç
Disjuntor Bipolar Termonagnético - (220 V/127 V) - DIN	
20 A - 25kA	1 pç
20 A - 5kA	2 pç
25 A	
Disjuntor Tripolar Termonagnético - norma DIN	1 pç
100A	
Eletrocabos	
200 x 100 x 300	190 m
Eletroduto	
Eletroduto	15 m
25 mm	8 m
32 mm	
Luminária e Acessórios	
Luminária sobrepor 2x40 led, tubular 2x40 W	18 pç
Soquete	
Lâmpada LED	
philips E27	5 pç
LED 30 W	
Lâmpada fluorescente	
Tubular IRC 85 - diam. 33mm	36 pç
40 W	
Quadro de medição Existente - COPEL	
Quadro distrib. plástico - embudir	
Barr. trip. - DIN (Ref. Hager)	
Cap. 18 disj. unip. - In Pente 100A	1 pç

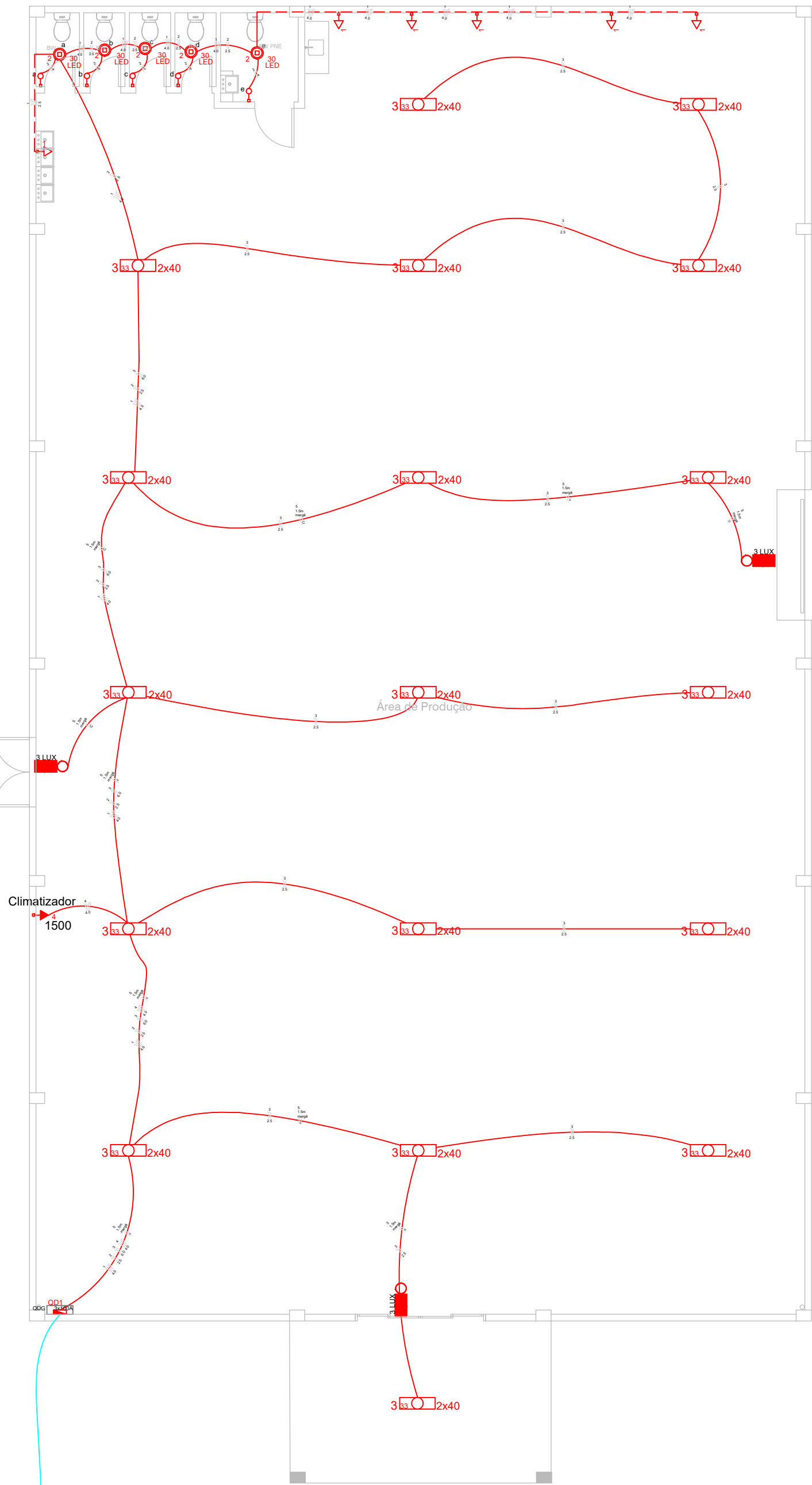
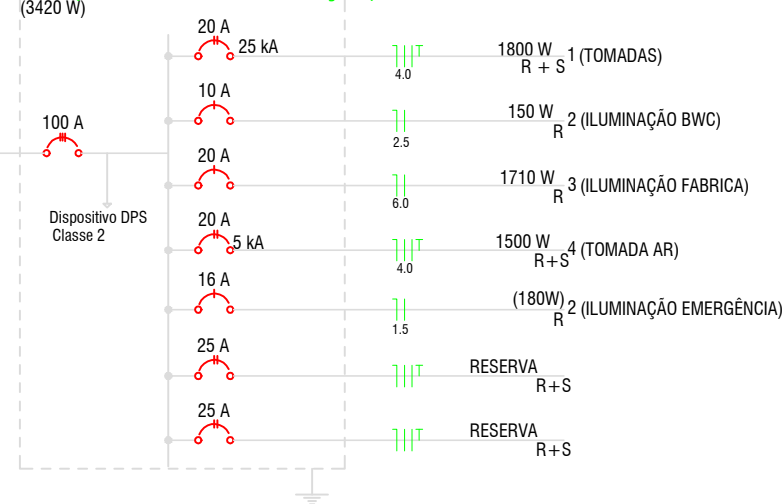
QD1 (QUADRO DE DISTRIBUIÇÃO)



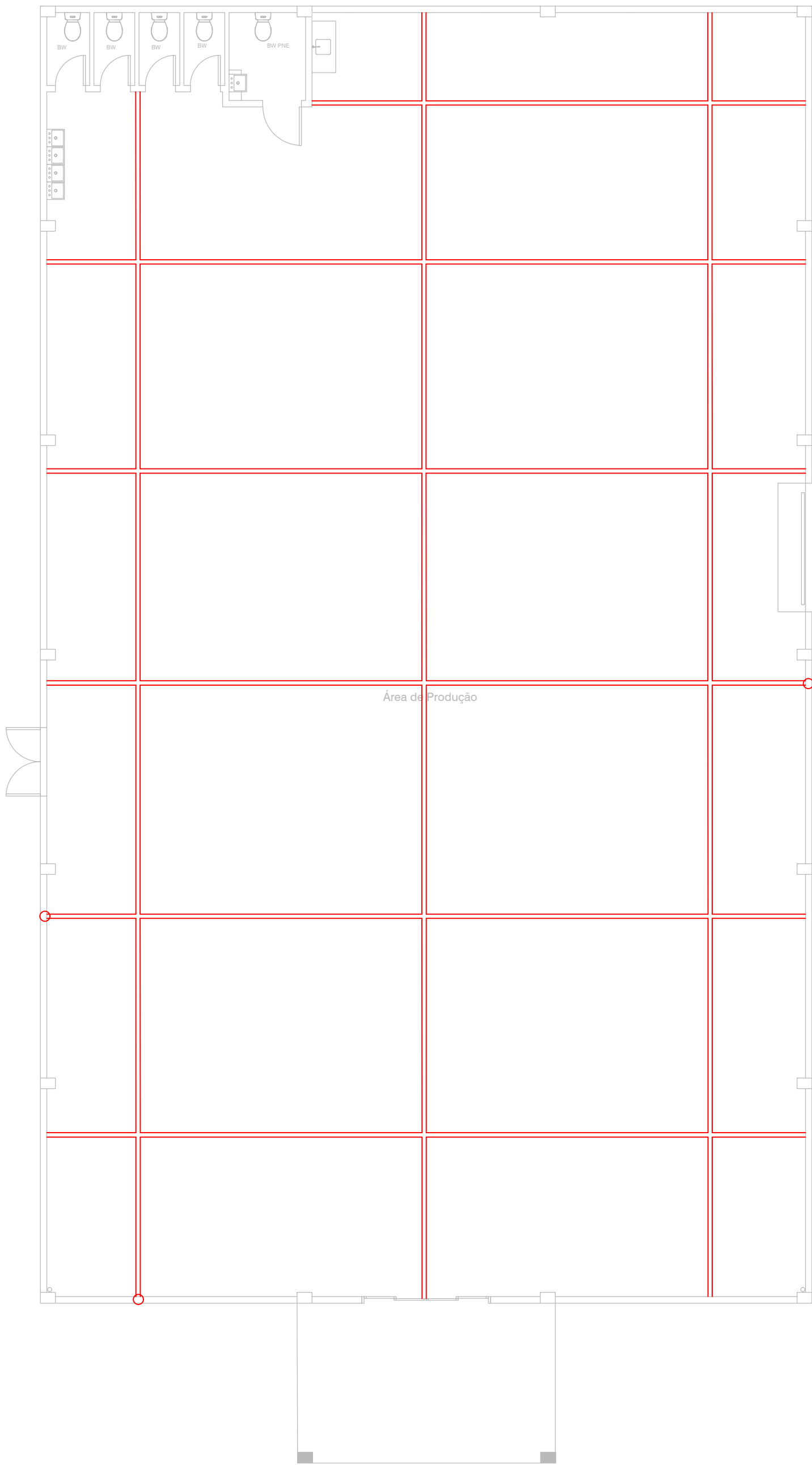
QM1 (QUADRO DE MEDIÇÃO NÃO EXISTENTE)



QD1 (QUADRO DE DISTRIBUIÇÃO)



Planta de Distribuição
Esc. - 1:100



Planta Eletrocabos
Esc. - 1:100

QUADRO DE CARGAS

Circuito	Descrição	Esquema	Método de inst.	V (V)	Iluminação (W)	Tomadas (W)	Pot. total (VA)	Pot. total (W)	Fases	Pot. R - (W)	Pot. - S (W)	Pot. - T (W)	FCT	FCA	In' (A)	Seção (mm²)	Ic (A)	Disj (A)	dV parc (%)	dV total (%)	Status
1	TOMADAS	2F+N+T	B1	220 / 127 V	6	6	1950	1800	R+S	900	900		1,00	0,92	8,2	2,5	15	20,0	0,14	0,19	OK
2	ILUMINAÇÃO BWC	F+N	B1	127 V	6		150	150	R		150		1,00	0,92	1,2	2,5	2,0	10,0	0,53	0,58	OK
a					1		30	30	R		30		1,00	0,2	2,5	2,0					OK
b					1		30	30	R		30		1,00	0,2	2,5	2,0					OK
c					1		30	30	R		30		1,00	0,2	2,5	2,0					OK
d					1		30	30	R		30		1,00	0,2	2,5	2,0					OK
e					1		30	30	R		30		1,00	0,2	2,5	2,0					OK
3	ILUMINAÇÃO FABRICA	2F+N	B1	127 V	18		1858	1710	R	1710			1,00	0,92	13,5	4,0	15,0	20,0	4,10	4,15	OK
4	TOMADA CLIMATIZADOR	2F+N+T	B1	220 / 127 V		1	1630	1500	R+S	815	815		1,00	0,92	7,4	4,0	17,5	20,0	0,26	0,31	OK
TOTAL					6	18	6	1	6131	5680	R+S+T	3535	2255	0							

PROJETO ELÉTRICO

FOLHA:
01/01

PROJETO CONSTRUÇÃO DE BARRACÃO INDUSTRIAL

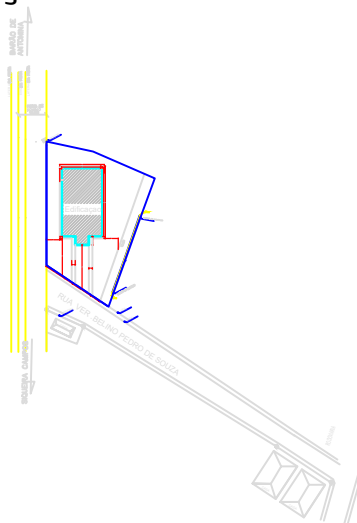
ENDEREÇO: RUA PEDRO BELINO DE SOUZA S/N
DISTRITO 01, SETOR 01, QUADRA 04, LOTE 05/57

PREFEITURA MUNICIPAL DE SALTO DO ITARARÉ

QUADRO DE ÁREAS

LOCALIZAÇÃO:

ÁREA DO TERRENO: 2239,85 m²
ÁREA CONSTRUÍDA: 567,00 m²
TAXA DE OCUPAÇÃO: 25,31 %



PREFEITURA DO MUNICÍPIO
SALTO DO ITARARÉ

ASSESSORIA DE PLANEJAMENTO

RESPONSÁVEL TÉCNICO
MURILO DOMICIANO
ENGENHEIRO CIVIL
CREA PR-176781/D

APROVAÇÃO:

DATA: 12/02/21 ESCALA: INDICADA DESENHISTA: MURILO DOMICIANO

ASSESSORIA DE PLANEJAMENTO - CEP 84.450-000